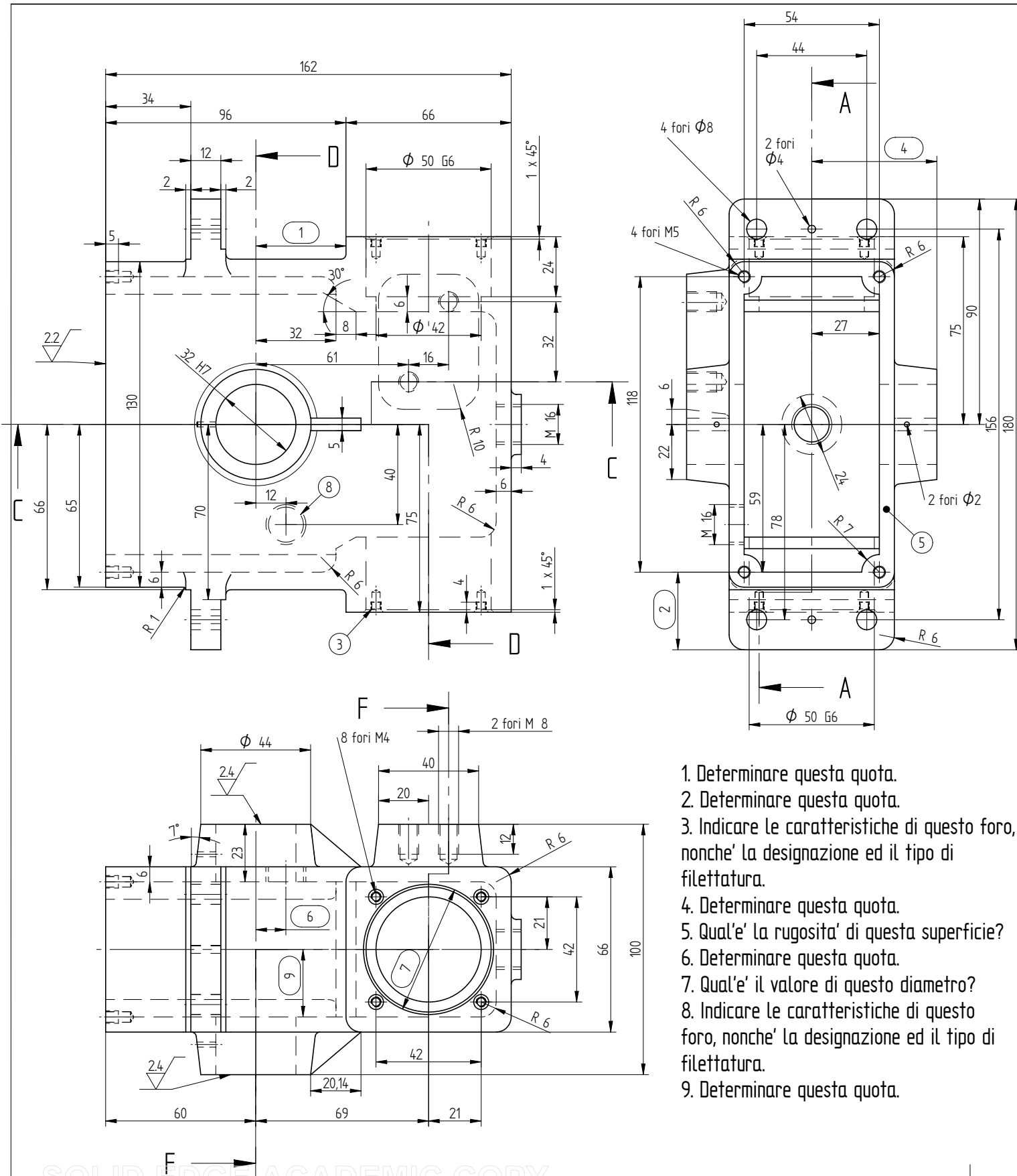




Corso di Laurea in Ingegneria

Metodi di Rappresentazione Tecnica

Esercitazione 8: disegnare a mano libera su carta bianca formato A2 l'oggetto rappresentato, riproducendo le viste date, completando con i tagli indicati e rispondendo alle domande.



1. Determinare questa quota.
2. Determinare questa quota.
3. Indicare le caratteristiche di questo foro, nonché la designazione ed il tipo di filettatura.
4. Determinare questa quota.
5. Qual'è la rugosità di questa superficie?
6. Determinare questa quota.
7. Qual'è il valore di questo diametro?
8. Indicare le caratteristiche di questo foro, nonché la designazione ed il tipo di filettatura.
9. Determinare questa quota.

SOLID EDGE ACADEMIC COPY

